

Gesund und sicher in der KiTa

Gesunder Arbeitsplatz KiTa



Dörte Bockermann
Präventionsberaterin
BGW-BzSt Bochum
23.09.2010

Gesund und sicher in der KiTa

**Die gesetzliche Unfallversicherung und die Kita
Wie passt das bloß zusammen?**



Gesund und sicher in der KiTa

Gesetzliche Unfallversicherung (UV) im System der Sozialversicherung



Gesund und sicher in der KiTa

Wer ist denn wo versichert?

BGW

- Pädagogisches Personal
- Reinigungs- und Küchenpersonal
- Hausmeister
- Eltern, die kurzzeitig für die Einrichtung tätig werden

UK NRW

- Kinder, die von der Einrichtung betreut werden
- Pädagogisches Personal in öffentlichen Einrichtungen

Gesund und sicher in der KiTa

Versicherungsschutz besteht bei:

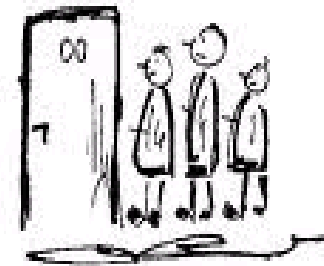
- „normaler“ Arbeitsverrichtung vor Ort
- Wanderungen
- Ausflügen
- Besichtigungen
- Sportfesten
- Feiern
- auf den direkten Wegen von und zur Tagesstätte



Gesund und sicher in der KiTa

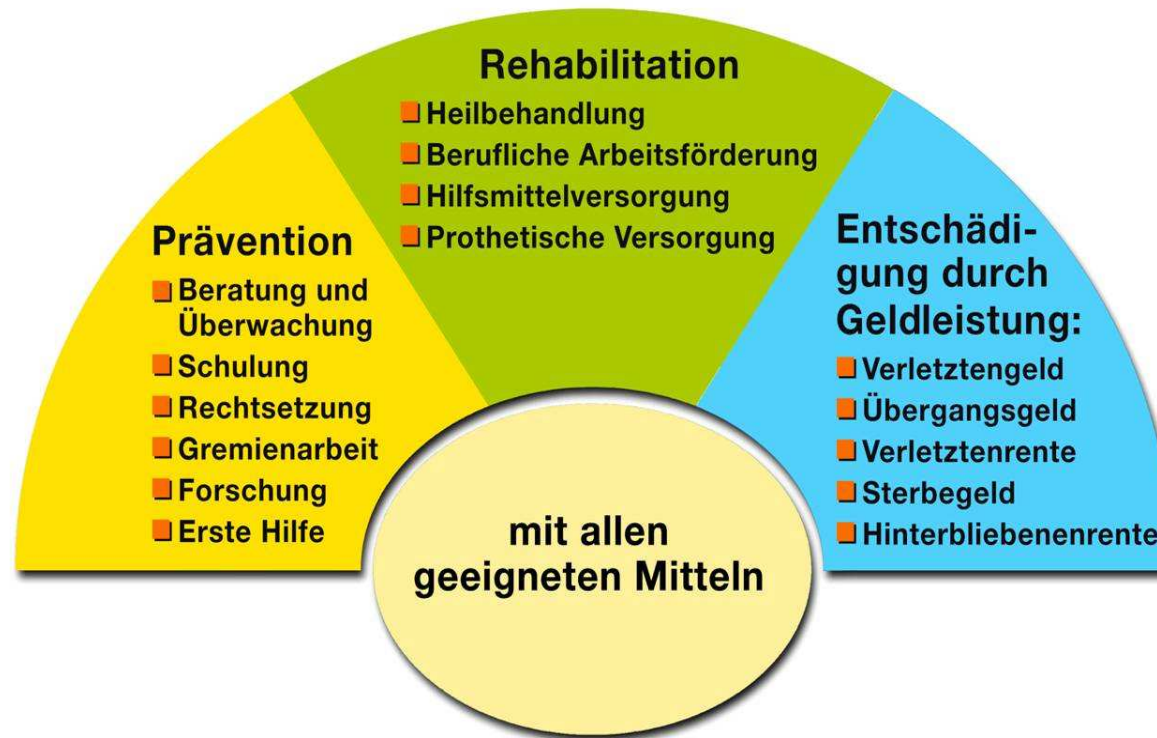
KEIN Versicherungsschutz besteht bei:

- **privaten Verrichtungen, z.B. Einnahme des Essens in Pausen**
- **privaten Umwegen zur oder von der Tagesstätte, z.B. private Einkäufe oder andere private Gründe**



Gesund und sicher in der KiTa

Aufgaben der gesetzlichen Unfallversicherungsträger



Gesund und sicher in der KiTa

Prävention bedeutet „vorbeugen, vermeiden“!

Was soll vermieden werden?

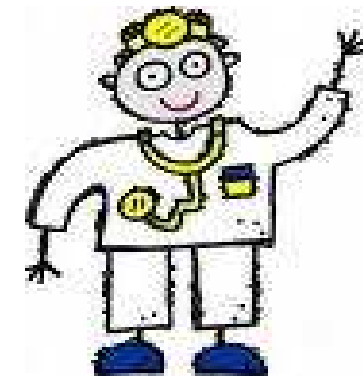
Wem oder was soll vorgebeugt werden?

- **Arbeitsunfällen**
- **Berufskrankheiten**
- **Arbeitsbedingten Gesundheitsgefahren**

Gesund und sicher in der KiTa

Präventionsleistungen

- Beratung
- Regelsetzung und Überwachung
- Schulung
- Info- Materialien
- Kosten der Erste-Hilfe-Ausbildung
- Zuschuss Fahrsicherheitstraining
- Forschung



Gesund und sicher in der KiTa

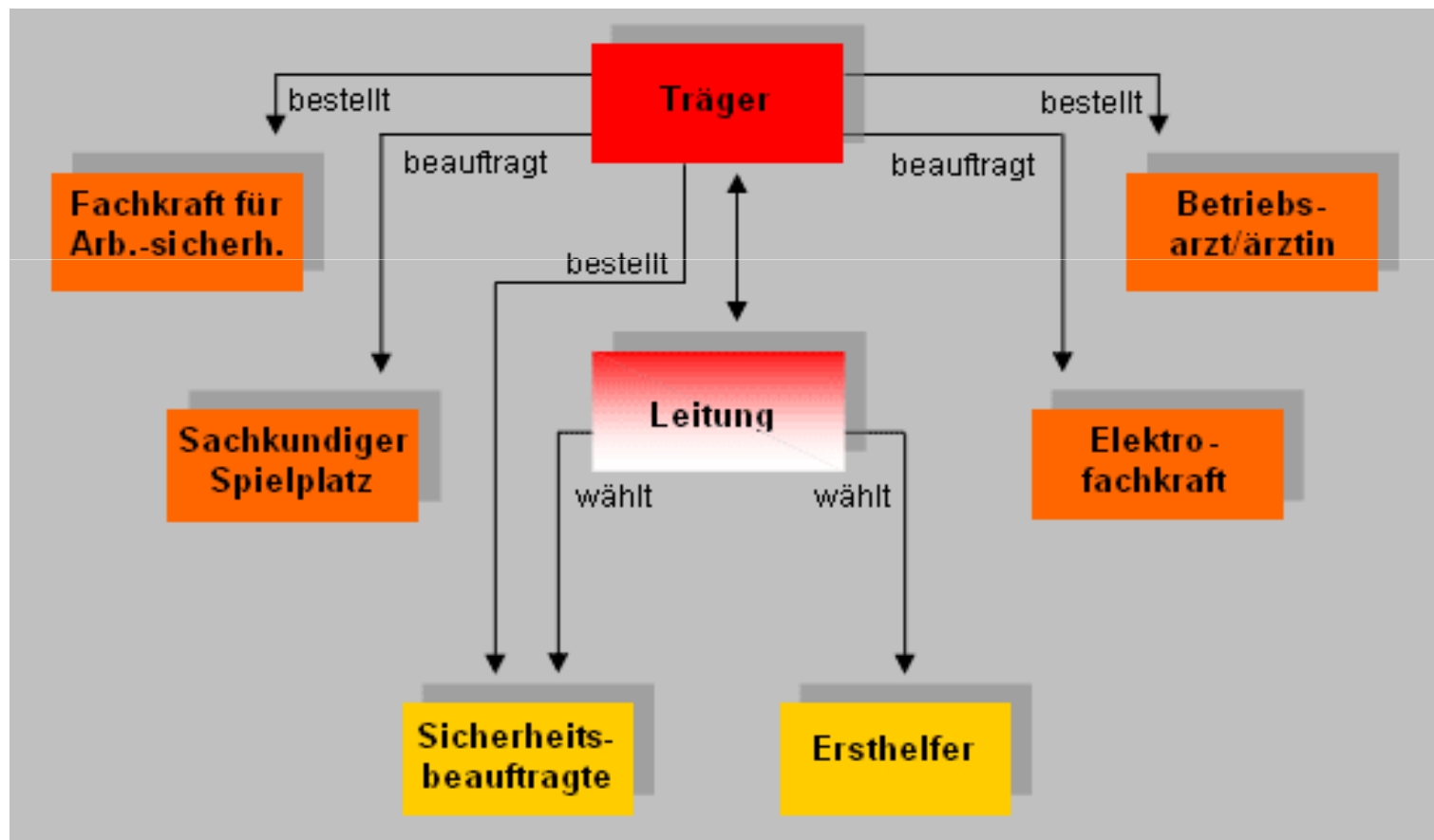
Es besteht die gesetzliche Verpflichtung des Trägers, gesunde und sichere Arbeitsbedingungen zu schaffen und aufrecht zu erhalten.

Betrifft:

- 1. Räumlichkeiten**
- 2. Arbeitsmittel (z.B. Spielgeräte)**
- 3. Personal**
- 4. Anweisungen / Regelungen**
- 5. Kontrolle, ob 1.- 4. ausreichend und wirksam ist**

Gesund und sicher in der KiTa

Organisation der Verantwortung



Gesund und sicher in der KiTa

Wichtigstes Instrument im Arbeitsschutz Die Gefährdungsbeurteilung



Gesund und sicher in der KiTa

**Wie setze ich das Instrument der
Gefährdungsbeurteilung in der Praxis um?**

**Überwinden Sie Ihre „Betriebsblindheit“ und legen
Sie los!**



Gesund und sicher in der KiTa

- **Welche Gefahr besteht?**
- **Wie groß ist die Gefahr?**
- **Was kann ich tun, um die Gefahr zu minimieren oder sogar zu eliminieren?**
- **Welche Maßnahmen wähle ich aus?**

Gesund und sicher in der KiTa

Last but not least:

- **Getroffene Maßnahmen überprüfen**
- **Dokumentieren**
- **Aktualisieren**

Gesund und sicher in der KiTa

Immer unter Berücksichtigung folgender Regel,
hier am Beispiel „Lärm“:

1. Schritt: **S**ubstitutionsprüfung (z.B. Kinder spielen nur draußen)
2. Schritt: **T**echnische Maßnahmen (z.B. Schallschutzdecke)
3. Schritt: **O**rganisatorische Maßnahmen (z.B. Wechsel der Tätigkeit)
4. Schritt: **P**ersönliche Maßnahmen (z.B. Gehörschutz)

Gesund und sicher in der KiTa

**Damit sind Sie überfordert?
Sie brauchen Unterstützung?
Wer kann Ihnen helfen?**

**Aber es gibt doch Experten!
Bei Fragen wenden Sie sich an Ihre Fachkraft für
Arbeitssicherheit und/ oder Ihren Betriebsarzt.
Natürlich finden Sie auch immer Hilfe bei Ihrer BG!
Z.B. durch**

Gesund und sicher in der KiTa

- Medienangebote
- Persönliche Beratung
- Infos

Speziell:

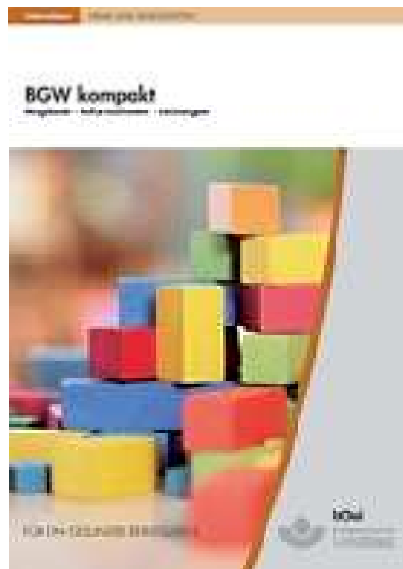
- **BGW kompakt, 13 GU**
Angebote- Informationen- Leistungen
- **Gefährdungsbeurteilung in
Heimen und Tagesstätten, TP- 13 GB**

zu bestellen über www.bgw-online.de



Gesund und sicher in der KiTa

13 GU

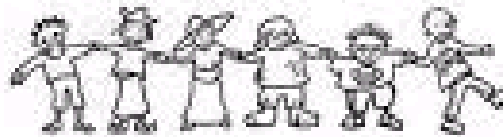


TP-13 GB



Gesund und sicher in der KiTa

**Denn im Arbeitsschutz
müssen alle Hand in Hand gehen**



Vielen Dank!