

# Case Management im Verbund des Suchthilfesystems – Kooperation oder Konkurrenz?

„Network Case Management – Synergieeffekte nutzen“

Fachtagung der Fachhochschule des Mittelstands am 25. Mai 2011


Dr. med. Thomas Redecker

Regionalgeschäftsführer und ärztlicher Direktor

Hellweg-Kliniken in der Unternehmensgruppe Ev. Johanneswerk e.V.



Evangelisches Johanneswerk e.V.

Einrichtungen der Diakonie 

# Agenda

- Epidemiologie
- Folgen des chronischen Suchtmittelkonsums
- Versorgungsteam für einen suchtkranken Menschen
- Kostenträger
- Aussichtsreiche Kandidaten für den Case Manager
- Das Suchthilfesystem
- Der regionale Behandlungsverbund
- Aufgaben und Basiskompetenzen eines Case Managers

## Epidemiologie

### Aktuelle Zahlen der Suchterkrankungen in der BRD (2008)

#### Morbiditätsrate nach ICD-10

##### Alkohol

- F10.1 – 2.000.000
- F10.2 – 1.300.000

##### Nikotin

- F17.1 – 16.000.000
- F17.2 – 3.800.000

##### Medikamente

- F13.2 – 1.400.000

##### Illegale Drogen

- F12.1 – 2.400.000 (THC-Konsumenten)
- F12.2 – 380.000 (THC-Abhängigkeit)
- F11./F14./F.15 – 220.000 („Harte Drogen“)

##### Glückspielsucht

- F60.8 – 100.000
- Gefährdet – 225.000

##### Mediensucht

- ???

Quelle: Jahrbuch Sucht 2010, DHS, Neuland-Verlag, Geesthacht.

**Sucht ist ein  
chronisches-rezidivierendes-  
bio-psycho-soziales-  
spirituelles  
Störungsbild**

## Folgen des chronischen Suchtmittelkonsums

- Körperliche Schäden
- Psychische Folgen / Ursachen
- Arbeitsplatzverlust
- Scheidung
- Schulden
- Straftaten
- Wohnungslosigkeit
- ...

## Versorgungsteam für einen suchtkranken Menschen

- Internist
- Psychiater
- Psychologin
- Sozialarbeiter
- Selbsthilfegruppen
- Schuldnerberater
- Arbeitsvermittler
- Familie / Ehepartner
- Betreuer
- Wohnungsvermittler
- Rechtsanwalt
- Bewährungshelfer

**Wer ist der zuständige Case Manager?**

## Kostenträger

<b>SGB II</b>	ARGE (ALG I / ALG II, Fördermittel)
<b>SGB V</b>	GKV (Krankengeld / Arzt- und Krankenhauskosten)
<b>SGB VI</b>	GRV / GKV (Reha, Leistungen zur Teilhabe)
<b>SGB XII</b>	Sozialhilfe (Grundsicherung)

## Aussichtsreiche Kandidaten für den Case Manager (DSDSCM – Deutschland sucht den Super Case Manager)

- Hausarzt
- Fallmanager der ARGE
- Suchtberater
- Gesetzliche Betreuer
- Sozialarbeiter der GKV
- Ehepartner
- Patient selbst
- N. n.

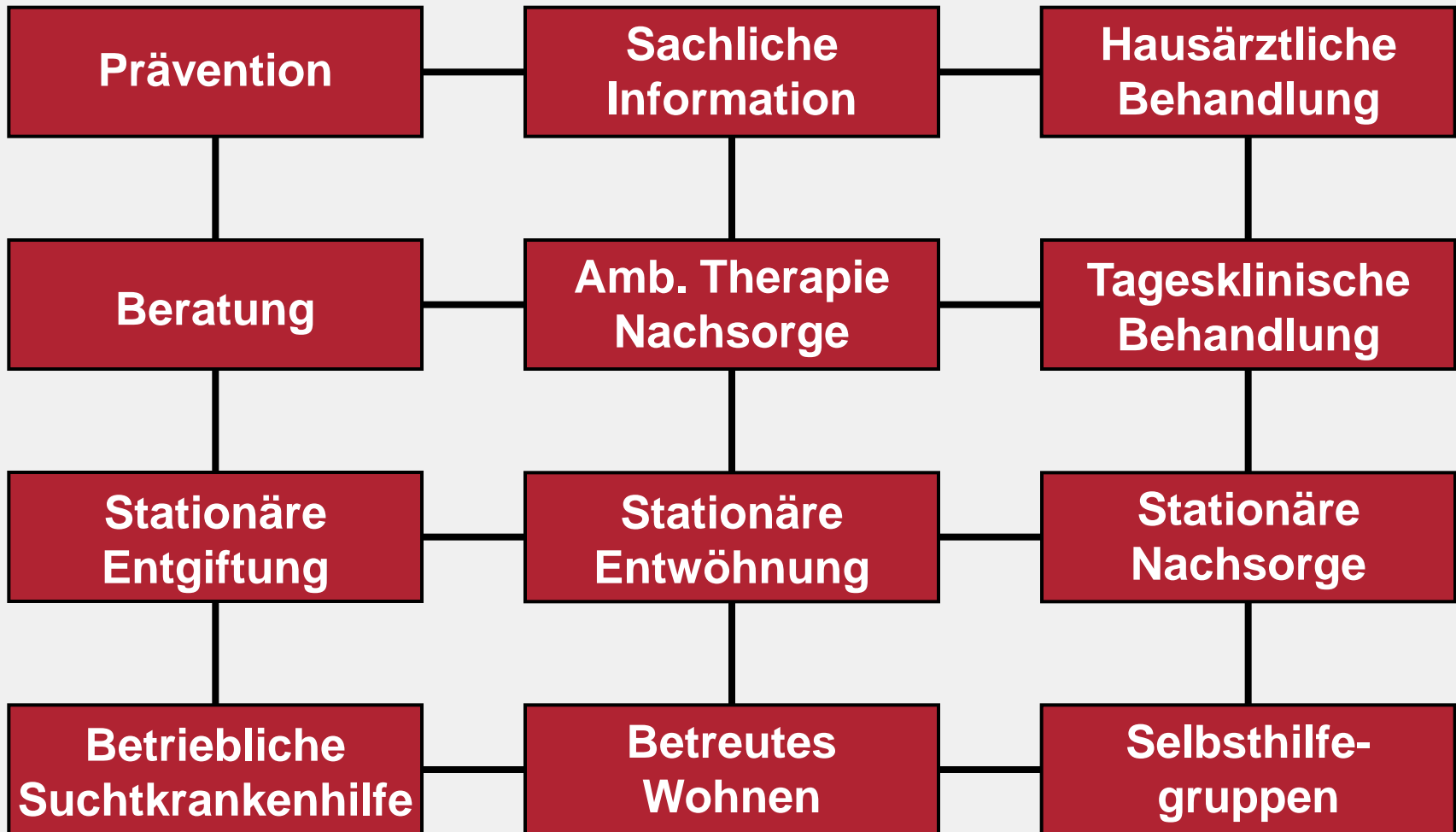


## Königsweg der Suchtkrankenhilfe (1980)

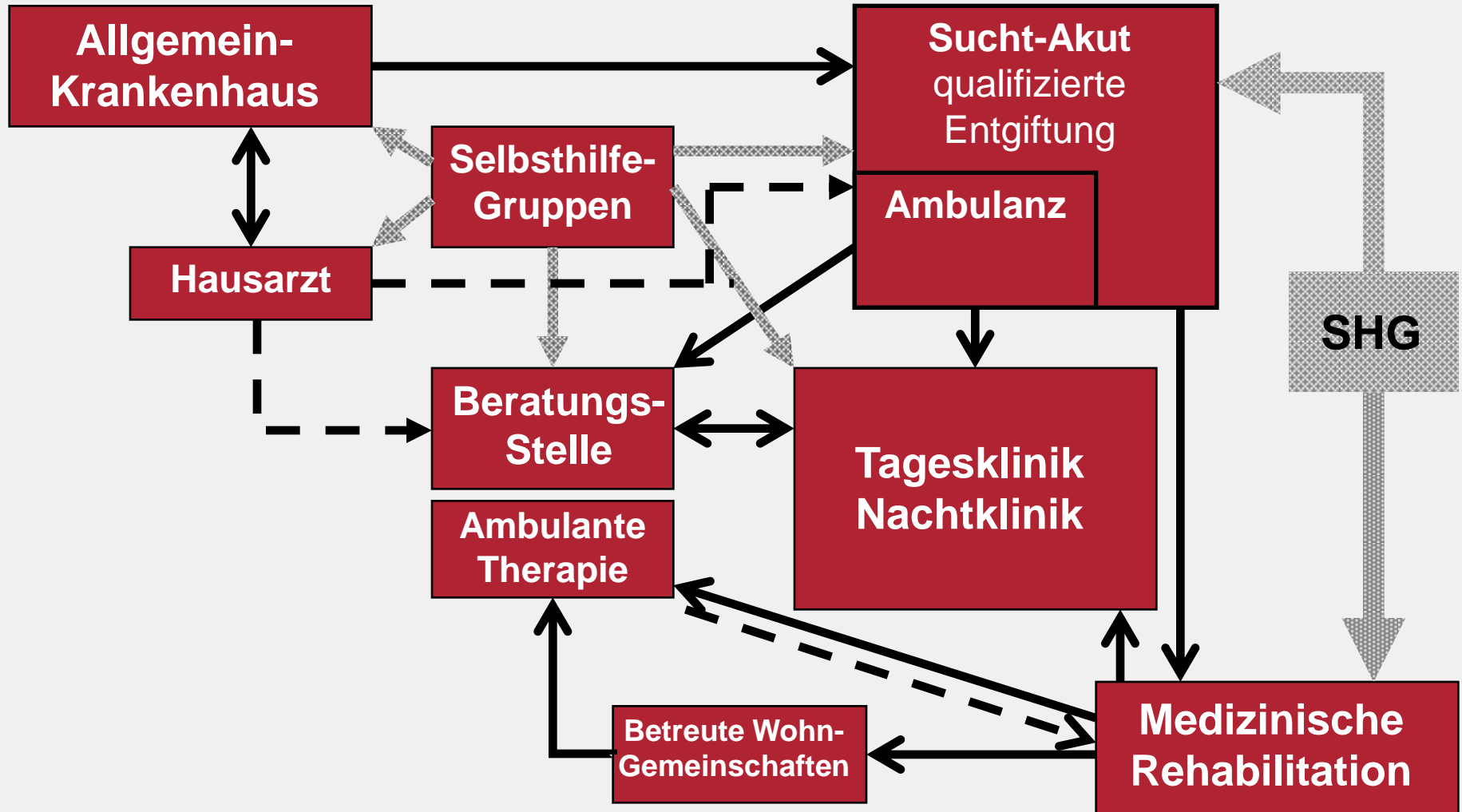


Quelle: Wienberg, G. (1992): Die vergessene Mehrheit, Bonn 1992.

## Therapeutische Angebote der Suchtkrankenhilfe



## Der regionale Behandlungsverbund



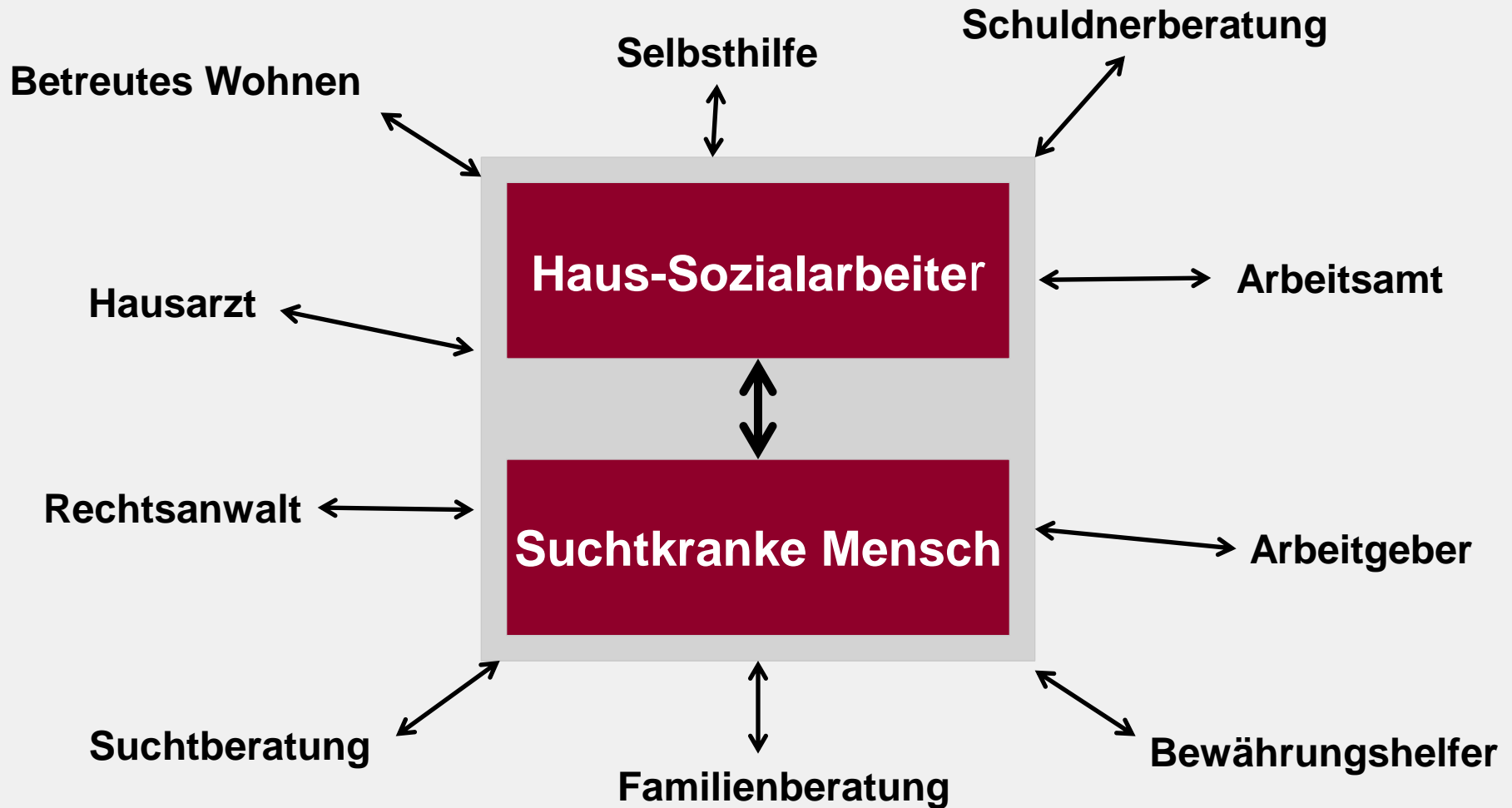
## **DSDSCM Jury-Entscheidung I**

**Der Case Manager im Suchthilfesystem sollte der Mitarbeiter der Suchtberatungsstelle sei, der eng in mit dem Hausarzt und Suchthilfeeinrichtungen kooperiert.**

## **DSDSCM Jury-Entscheidung II**

**Wir brauchen einen „Haus-Sozialarbeiter“, der die verschiedenen Hilfen zusammen mit dem suchtkranken Menschen koordiniert.**

## Aufgaben des DSDSCM-Gewinners



## Basis-Kompetenzen des Case Managers

1. Stabile Beziehung zum suchtkranken Menschen
2. Basiswissen Sucht und psychosoziale Systeme
3. Kommunikation mit den Schnittstellenpartnern
4. Krisenmanager
5. Ausdauer und FKK (Frustrationskompensationskapazität)

## Synergie-Effekte

1. Beziehungskonstanz
2. Vermeidung von teuren Doppelprozessen (z. B. Doppeluntersuchungen)
3. Reduktion von bewusstseinsnaher Trickserei (Sozial-Betrug)
4. Effektives Schnittstellenmanagement (z. B. „Nahtlosigkeit“)

## Vielen Dank für Ihre Aufmerksamkeit!

### Ihr Referent:

Dr. Thomas Redecker

Facharzt für Psychiatrie und Psychotherapie, psychologischer Psychotherapeut

Regionalgeschäftsführer und ärztlicher Direktor

Hellweg-Kliniken in der Unternehmensgruppe im Ev. Johanneswerk e.V.

Robert-Kronfeld-Str. 12

33813 Oerlinghausen

Tel.: 05202 / 702 –120 / 122

E-Mail: [thomas.redecker@johanneswerk.de](mailto:thomas.redecker@johanneswerk.de)

